

Allzweckgetriebe Typ 242.0,5
All purpose gear Type 242.0,5
Engrenage à tout usage Type 242.0,5



Universell einsetzbares Getriebe für Handantrieb. Motorischer Antrieb bei einer Eingangs-drehzahl bis 100 U/Min. im Kurzzeitbetrieb möglich.

- **robust und zuverlässig**
- **wartungsfrei**
- **Sicherheitskurbel mit lastabhängiger Rücklaufsperre**
- **alternativ ohne Rücklaufsperre, bei Verwendung zum Verschieben von Lasten**

ausrüstbar:

- mit einer oder mehreren Seiltrommeln
- mit Kettenrädern für Rollenketten
- mit Kettennüssen für Gliederketten
- mit Außenrahmenbedienung
- mit Kurbelwellenverlängerung

Hand driven all purpose gear drive for multiple applications. Motor drive possible for a speed up to 100 revolutions/min.

- **robust and reliable**
- **maintenance-free**
- **security crank with internal self actuating load brake**
- **alternatively without self actuating load brake for shifting of loads**

can be equipped with:

- one or several rope drums
- chain wheels for roller chains
- chain sprockets for link chains
- with crank extensions
- with crankshaft extension

Engrenage à tout usage pour opération manuelle et pour des applications variées. Opération à moteur possible pour une vitesse de rotation jusqu'à 100 rotations par minute.

- **robuste et fiable**
 - **sans maintenance**
 - **manivelle de sécurité avec frein autobloquant sous charge**
 - **alternativement sans frein autobloquant sous charge lors des applications pour décaler une charge**
- peut être équipé :*

- d'un ou plusieurs tambours du câble
- avec des roues à chaînes pour de chaînes à rouleaux
- avec un rallonge manivelle
- avec un rallonge de l'arbre de manivelle

52-1

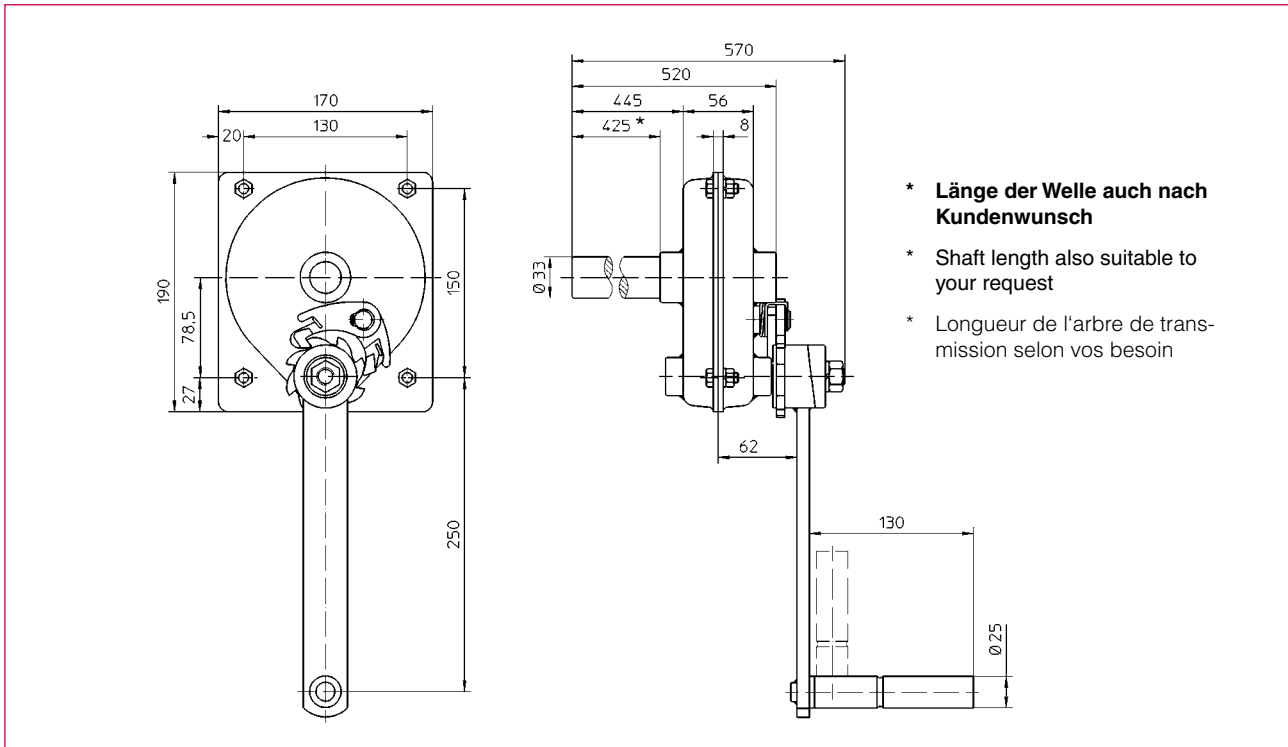
haacon hebeteknik gmbh
Josef-Haamann-Str. 6
D-97896 Freudenberg/Main

Tel: + 49 (0) 93 75/84-0
Fax: + 49 (0) 93 75/84-86
e-mail: hebeteknik@haacon.de
Internet: <http://www.haaccon.com>

Technische Daten

Technical data

Caractéristiques techniques



* **Länge der Welle auch nach Kundenwunsch**

* Shaft length also suitable to your request

* Longueur de l'arbre de transmission selon vos besoin

Best.-Nr. O/No. N° Code	Typ Type Type	
200 143	242.0,5 242.0,5 242.0,5	Allzweckgetriebe all purpose gear engrenage à tout usage
200 147		dazu passende Norm-Seiltrommel Ø 70 mm standard rope drum Ø 70 mm for above tambour de câble correspondant Ø 70 mm

Technische Daten	Technical data	Caractéristiques techniques	242.0,5
Kurbeldruck	crank force	effort sur manivelle	240 N
Abgangsdrehmoment	torque	moment de torsion	200 Nm
Übersetzung	gear ratio	rapport	6,4 : 1
Gewicht	weight	poids	8 kg

Allzweckgetriebe bei Verwendung als Seilwinde, mit Norm-Seiltrommel Ø 70 mm:

gear drive can be used as a rope winch by fitting standard rope drum Ø 70 mm:

engrenage peut être utilisé comme treuil à câble en montant le tambour du câble standard Ø 70 mm :

Technische Daten	Technical data	Caractéristiques techniques	242.0,5
Kurbeldruck	crank force	effort sur manivelle	250 N
Zuglast:	capacity:	charge autorisée :	
- 1. Seillage	- 1 st rope	- première couche	500 kg
- oberste Seillage	- last rope	- dernière couche	330 kg
erforderliches Drahtseil:	necessary wire rope:	câble nécessaire :	
DIN 3060 FE 1770 sZ	DIN 3060 FE 1770 sZ	DIN 3060 FE 1770 sZ	Ø 6,5 mm
Gewicht mit Seiltrommel	weight with rope drum	poids avec tambour du câble	10 kg

Maße und Konstruktionsänderungen vorbehalten.

We reserve the right to amend specifications without notice or obligation.
haacon se réserve le droit de modifier les caractéristiques de son matériel.